

歯科口腔 健康診査の ご案内



岩手県市町村職員共済組合
(一社)岩手県歯科医師会

定期的に歯科口腔健診を受けて 生涯健康管理を!

20代



25歳のあなたへ

20代を対象とした歯科口腔健診は全国的にもほとんど実施されていないのが現状です。この機会にぜひ組合の無料歯科口腔健診を受診してみませんか?

30代



35歳のあなたへ

35歳を過ぎると、生活習慣病や歯周病が気になる年齢です。早めの予防を心がけましょう。

40代



45歳のあなたへ

40代なかばになると、生活習慣病や静かに進行していた歯周病の症状が現れてきます。歯の喪失を防ぐために定期的な健診を受けましょう。

50代



55歳のあなたへ

55歳あたりから歯周病に罹っている人の割合は徐々に減少しますが、歯の喪失が増えはじめる世代ですので注意が必要です。

60代



65歳のあなたへ

65歳を迎え、年齢とともに、噛み合わせや唾液、粘膜などの口腔の状態が変化することがあります。現在の口腔状態を維持・改善することで、豊かなシニアライフをおくりましょう。

歯・口の問題は全身疾患のリスクになります

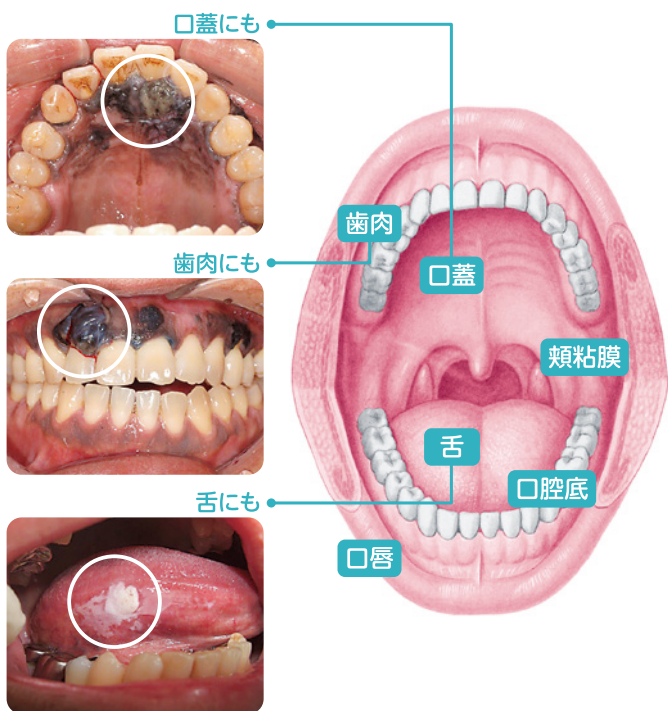
歯周病菌の産生する毒素や炎症を引き起こす物質が血中に入り込み全身に悪影響を及ぼすことがわかってきています。

- がん
- 低体重児出産・早産
- 狭心症
- 骨粗しょう症
- 心筋梗塞
- 気管支炎
- 動脈硬化
- 肺炎
- 感染性心内膜炎
- 誤嚥性肺炎
- 脳血管障害
- 認知症
- 糖尿病
- インフルエンザ
- 高血圧
- 肥満・メタボリックシンドローム

口腔機能を維持することで

全身疾患予防や活動能力を維持向上し、
介護予防、健康寿命延伸につながる

口の中のいろいろな部分に できる『口腔がん』



お口の中の「歯」以外の部分には
「がん」ができます。

- 口内炎が2週間以上治らない
- 抜歯した傷、噛んだ傷、入れ歯の傷がなかなか治らない
- 粘膜のただれ、赤や白のできものがある

などの気になる症状がある場合は、
歯科医師に相談しましょう!

歯科口腔健康診査 受診の流れ

1

協力歯科医院に予約をする

協力歯科医院一覧から受診する歯科医院を選択し、**電話予約**をしてください。

◎予約の際、「**歯科口腔健康診査**」であることをお伝えください

2

歯科口腔健康診査を受ける

受診当日は、「**保険証**」「**歯科口腔健康診査票**」を忘れずにお持ちください。

歯科医院窓口で「**歯科口腔健康診査**」であることをお伝えいただいたうえで受診してください。

※健診内容外の治療(歯石除去、レントゲン撮影など)は当日は行えません。



結果と指導について

健診終了後に、結果について歯科医師が説明します。わからないこと等がございましたら、お尋ねください。歯科口腔健康診査票は3枚複写の1部をお渡しします。

要指導あるいは要精密検査、要治療などと診断された場合

引き続き歯科医院での処置が必要と思われます。健診を実施した歯科医院、またはお近くの歯科医院などで歯科処置や精密検査を受けることをお勧めします。

歯科口腔健康診査を受けられる方

健診受診期間

7月1日～2月末日

上記期間中**1回**に限り
歯科口腔健康診査が**無料**で
受けられます

歯科口腔健康診査内容

◆歯の状態

歯の状態、むし歯の有無、治療の状態などの検査

◆歯周病の状態

歯周病の状態を判定します

◆口腔粘膜疾患審査

頬や舌などに発生する病気のスクリーニングをします

◆口腔機能などの相談および保健指導

相談対応や検査結果からの必要な治療等の説明

◆ブラッシング指導

口腔清掃状態を見て、簡単な指導をします

歯科口腔健康診査につきまして、詳しくは

岩手県市町村職員共済組合

電話 **019(653)3924**

(一社)岩手県歯科医師会

電話 **019(621)8020(代)**

にご連絡ください

本健診内容は、(一社)岩手県歯科医師会の
ホームページからご覧になれます

<http://iwate8020.jp>

協力歯科医の一覧も岩手県歯科医師会
ホームページに載せてありますのでご確
認お願いします

※協力歯科医を受診する時は、歯科口腔健康診査
であることを伝え、予約をしてください

